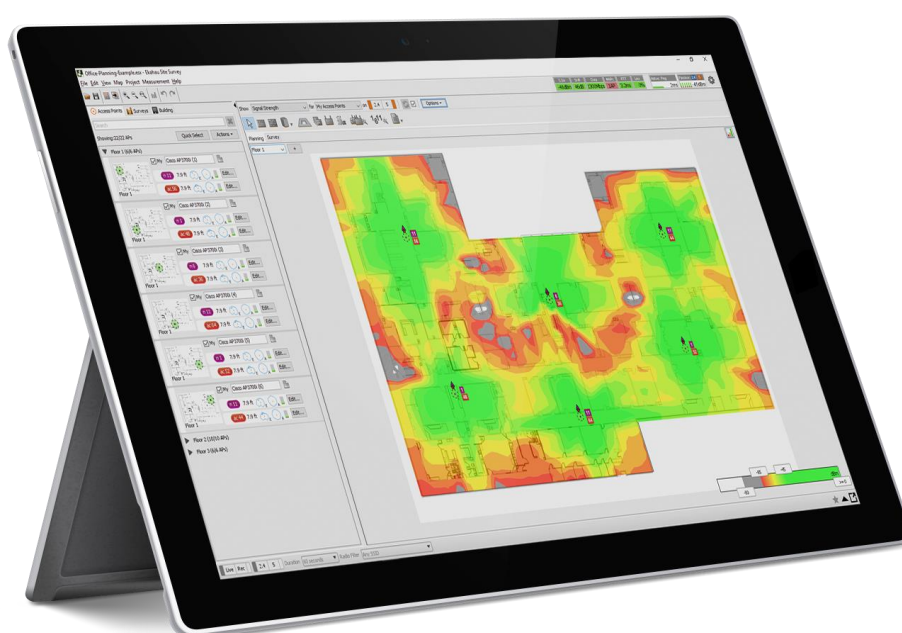
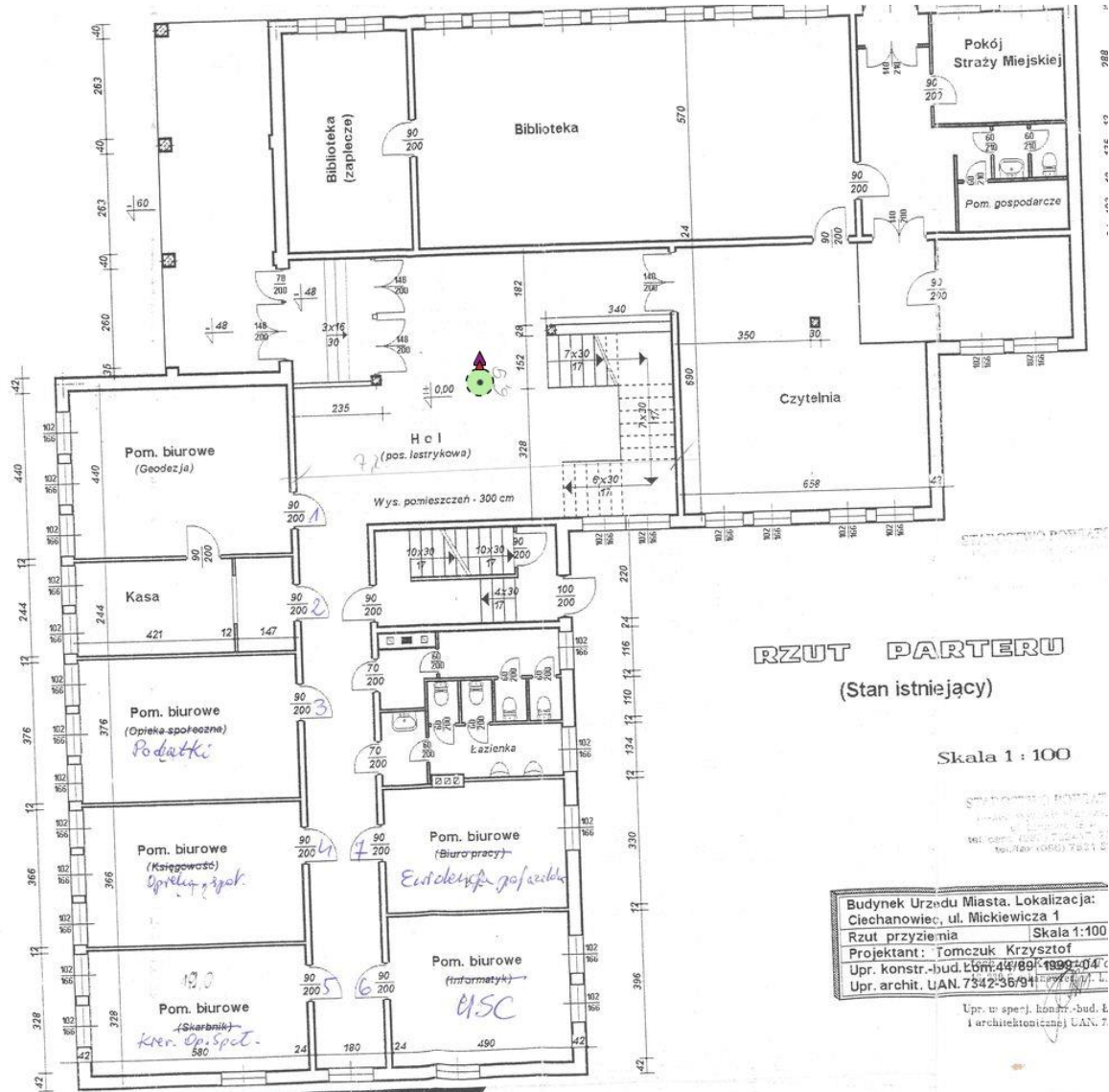


# Wi-Fi Network Report dla Urzędu Miejskiego w Ciechanowcu ul. Mickiewicza 1 parter



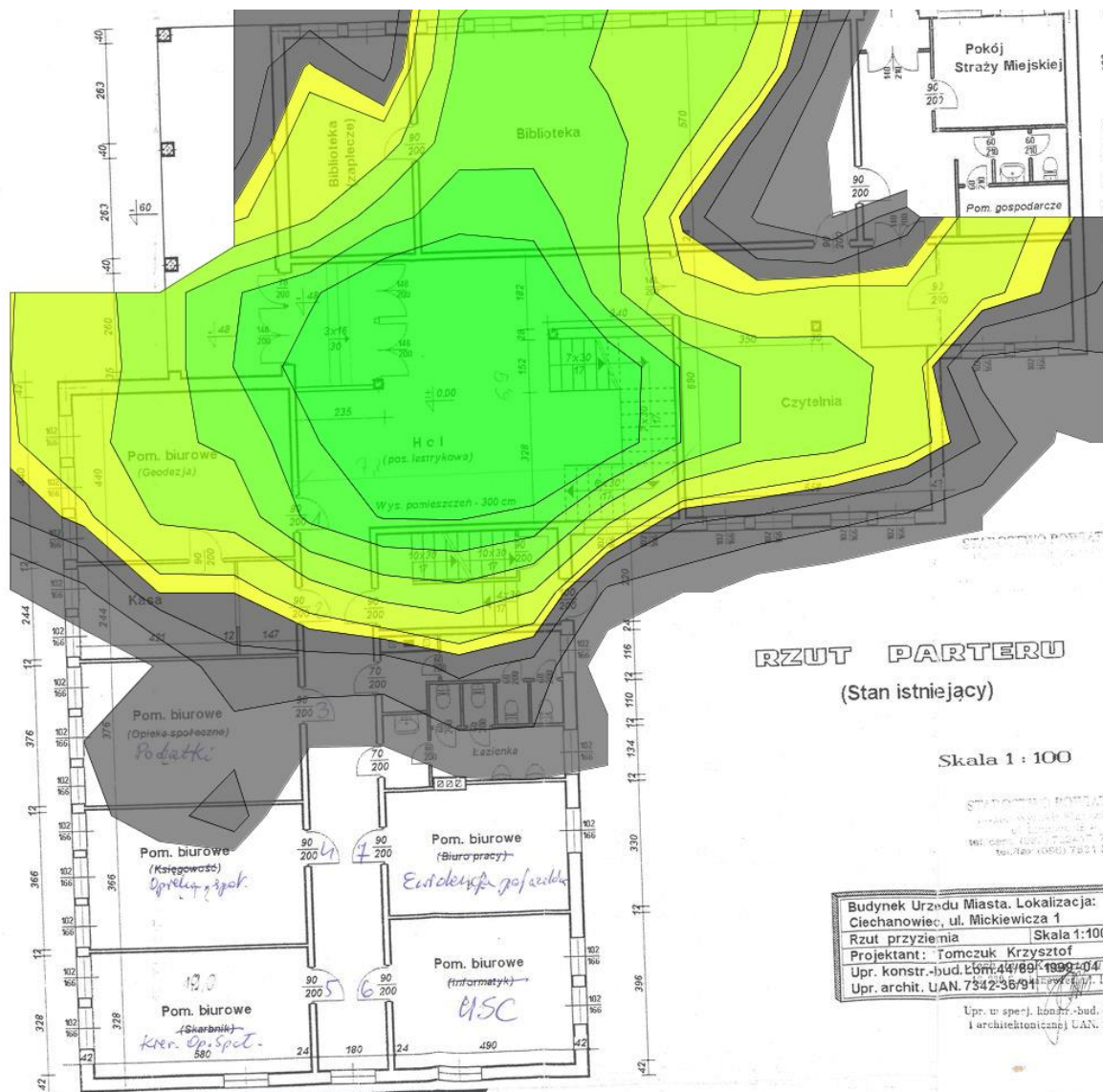
# Urząd Miejski w Ciechanowcu, ul Mickiewicza 1 parter

Rozmieszczenie punktu dostępowego AP Urząd Miejski Ciechanowiec parter



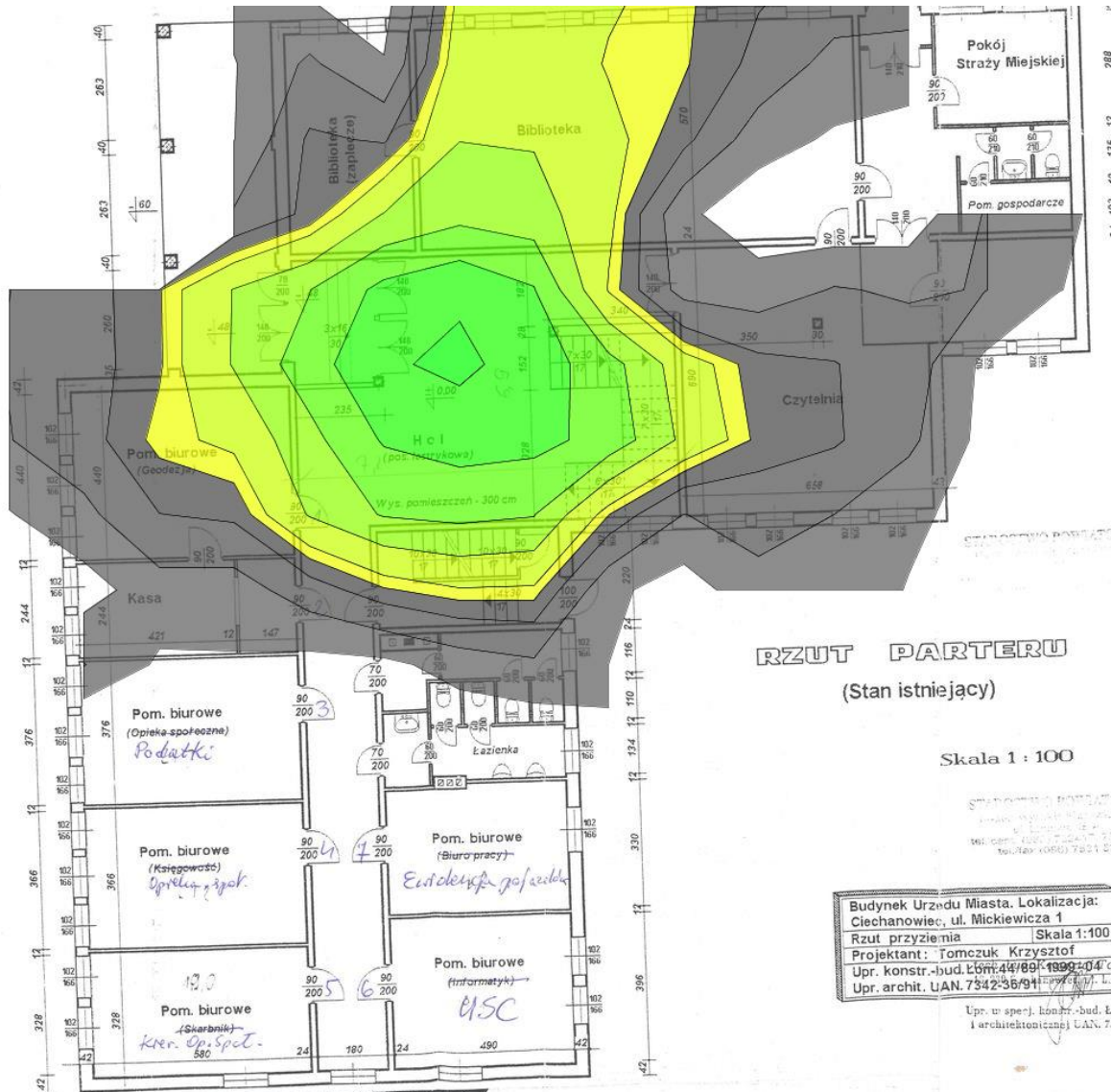
## Widok siły sygnału rozmieszczonych punktów dostępowych w paśmie 2.4 GHz

Zasięg sieci bezprzewodowej WiFi w paśmie 2,4 Ghz.



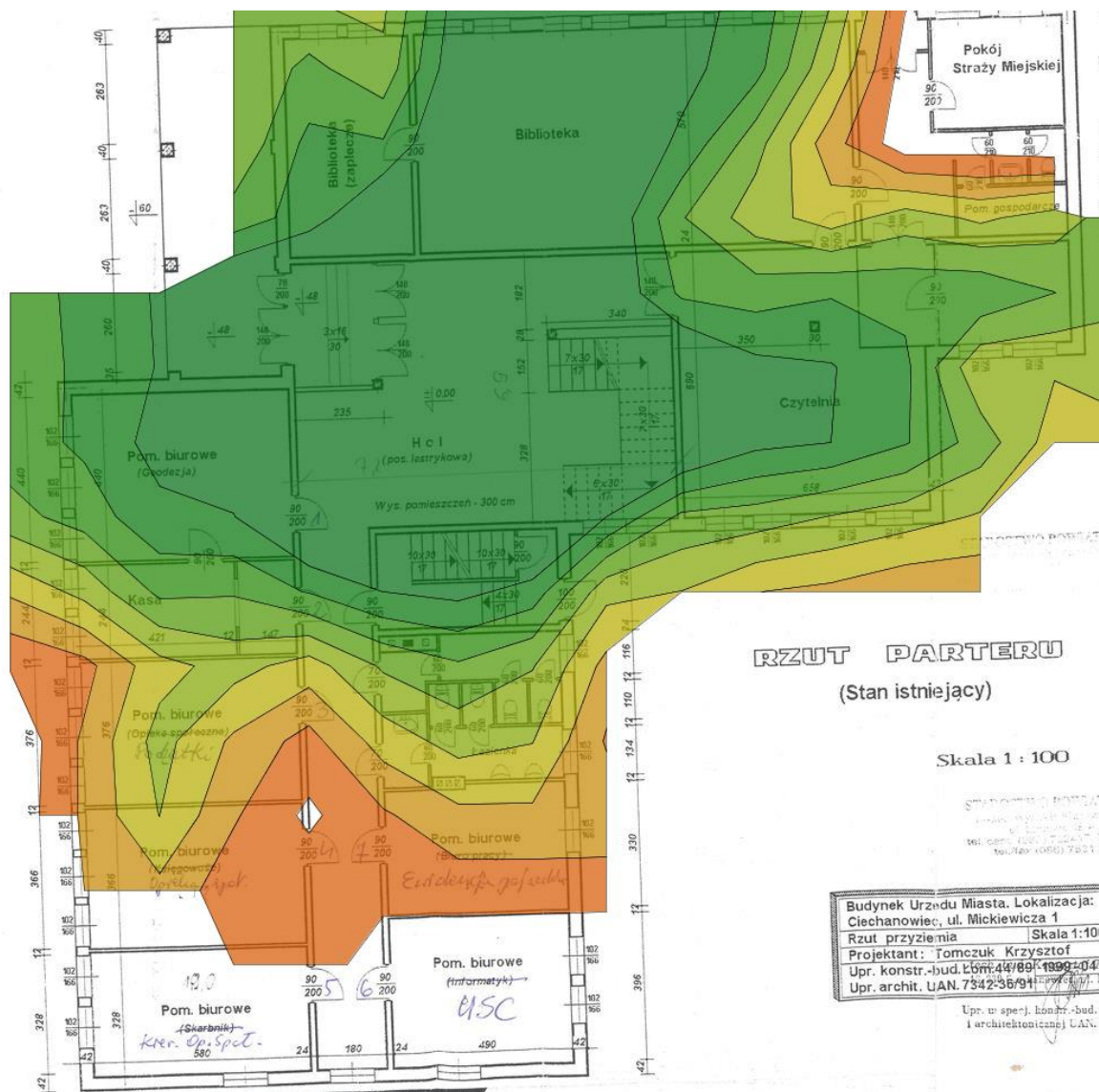
## Widok siły sygnału rozmieszczonych punktów dostępowych w paśmie 5 GHz

Zasięg sieci bezprzewodowej WiFi w paśmie 5 Ghz



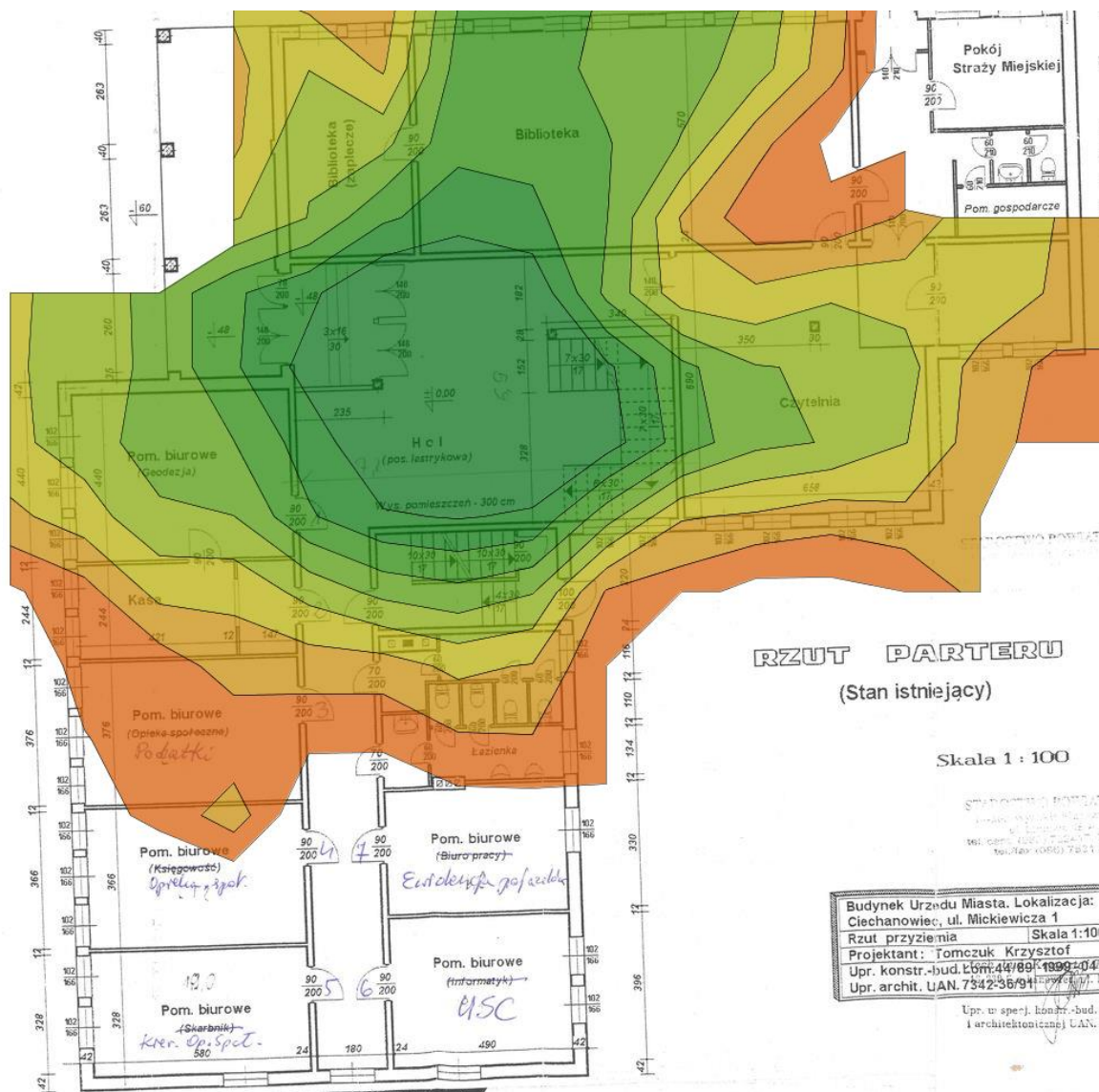
## Stosunek sygnału sieci bezprzewodowe do szumu (SNR) dla pasma 2.4 GHz

Stosunek sygnału do szumu wskazuje, o ile siła sygnału jest silniejsza niż szum (interferencja międzykanałowa). Sygnał musi być silniejszy niż szum (SNR większy od zera), aby możliwy był transfer danych. Jeśli sygnał jest tylko nieznacznie silniejszy niż szum, mogą wystąpić sporadyczne zerwania połączenia.



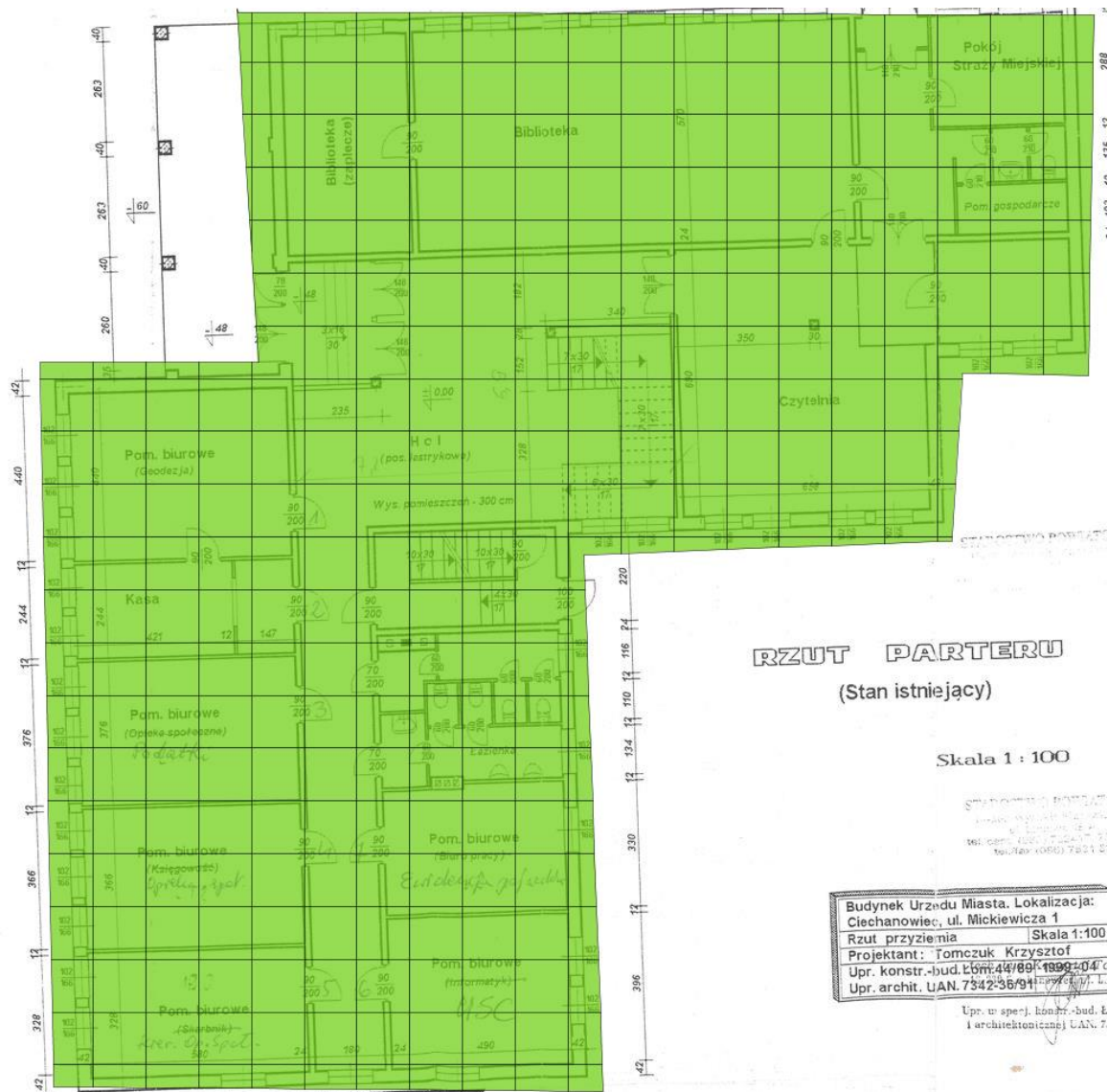
## Stosunek sygnału sieci bezprzewodowe do szumu (SNR) dla pasma 5 GHz

Stosunek sygnału do szumu wskazuje, o ile siła sygnału jest silniejsza niż szum (interferencja międzykanałowa). Sygnał musi być silniejszy niż szum (SNR większy od zera), aby możliwy był transfer danych. Jeśli sygnał jest tylko nieznacznie silniejszy niż szum, mogą wystąpić sporadyczne zerwania połączenia.



## Nakładanie się kanałów ( channel overlap) w paśmie 2.4 GHz

Nakładanie się kanałów ( channel overlap) wskazuje liczbę słyszalnych punktów dostępu w każdej lokalizacji w jednym kanale.

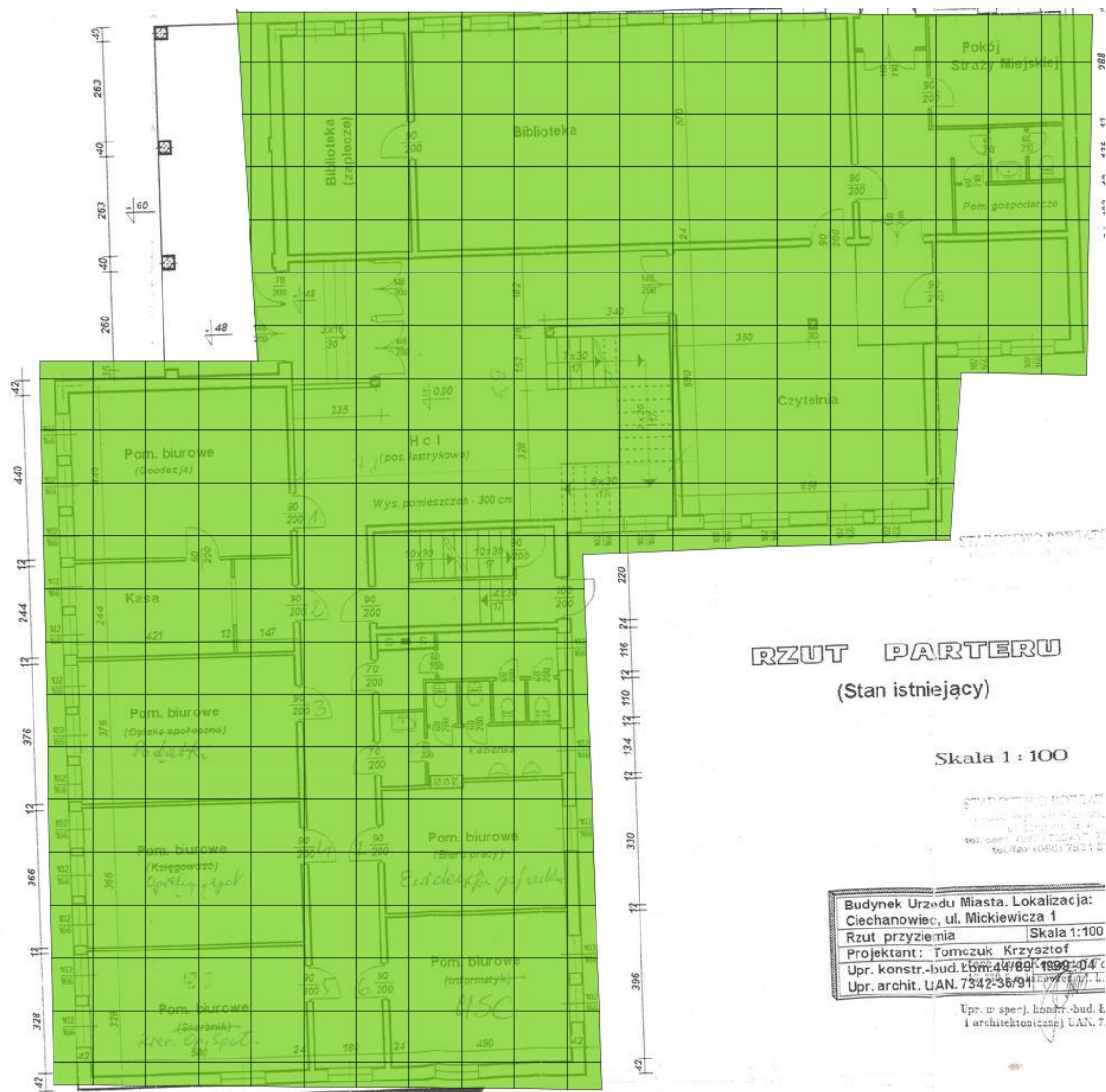


None

≥ 6

## Nakładanie się kanałów ( channel overlap) w paśmie 5 GHz

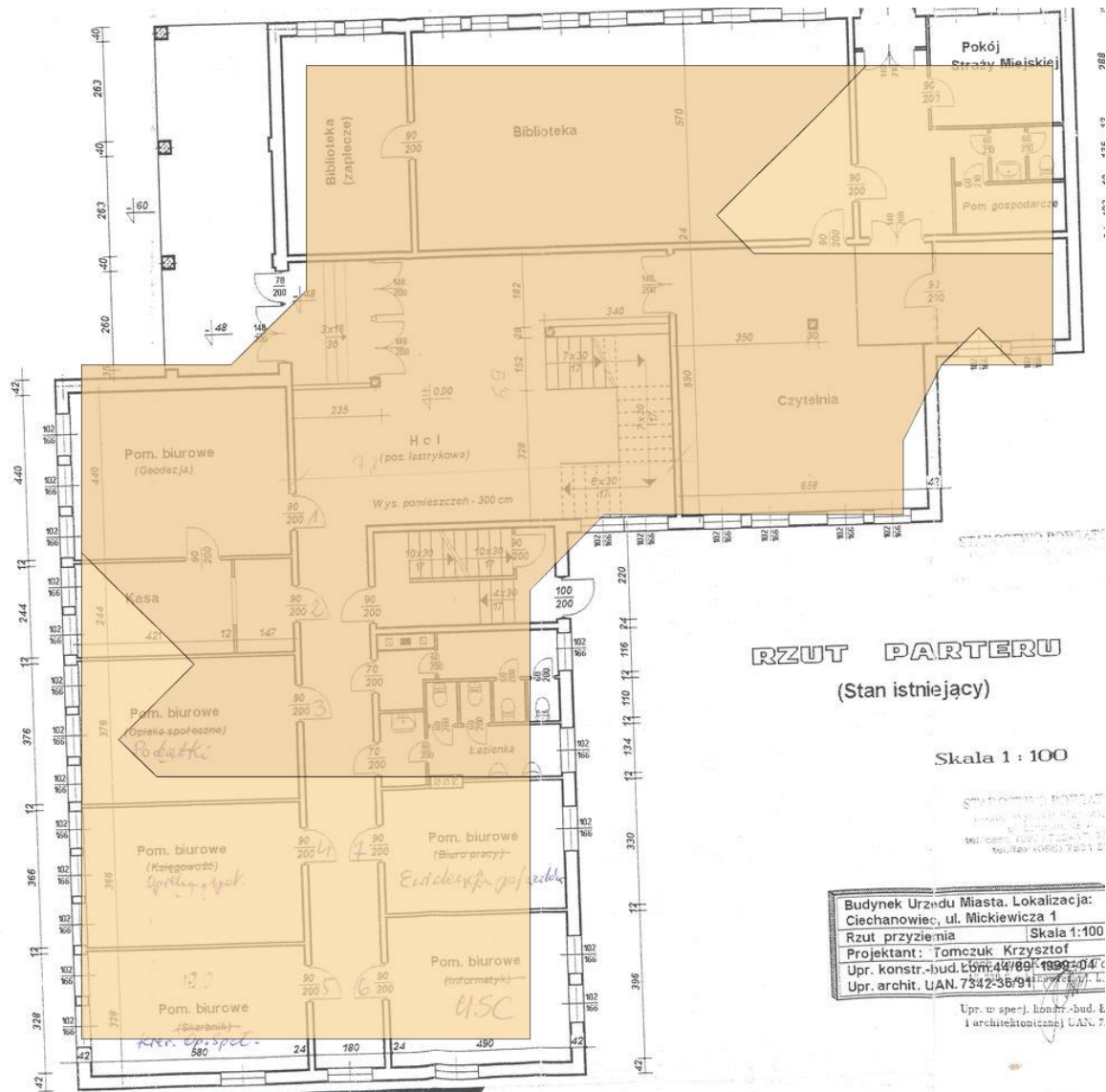
Nakładanie się kanałów ( channel overlap) wskazuje liczbę słyszalnych punktów dostępu w każdej lokalizacji w jednym kanale.





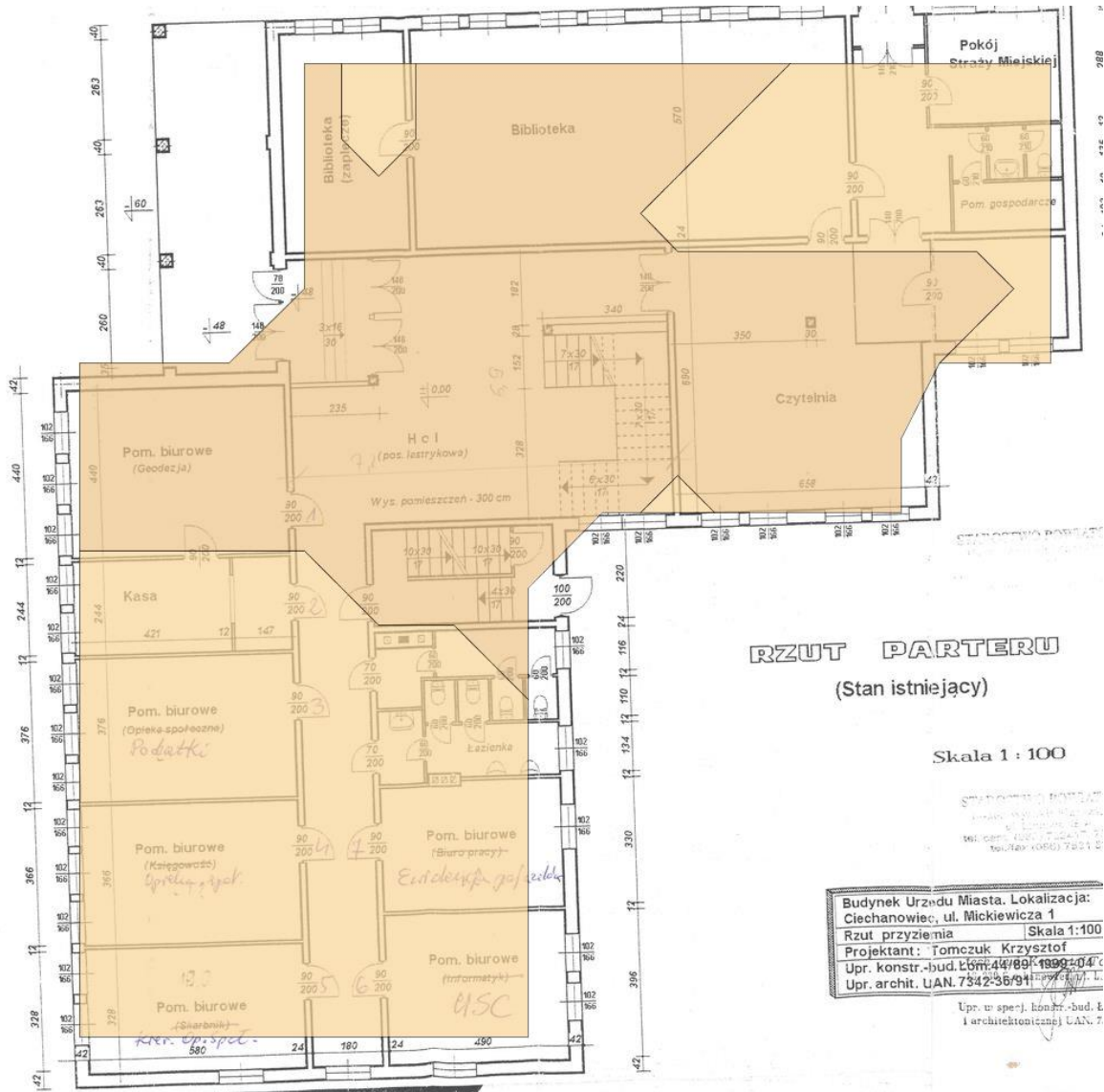
### Liczba punktów dostępowych w paśmie 2.4 GHz dla tej lokalizacji

Liczba punktów dostępu wskazuje liczbę słyszalnych punktów dostępu w każdej lokalizacji.



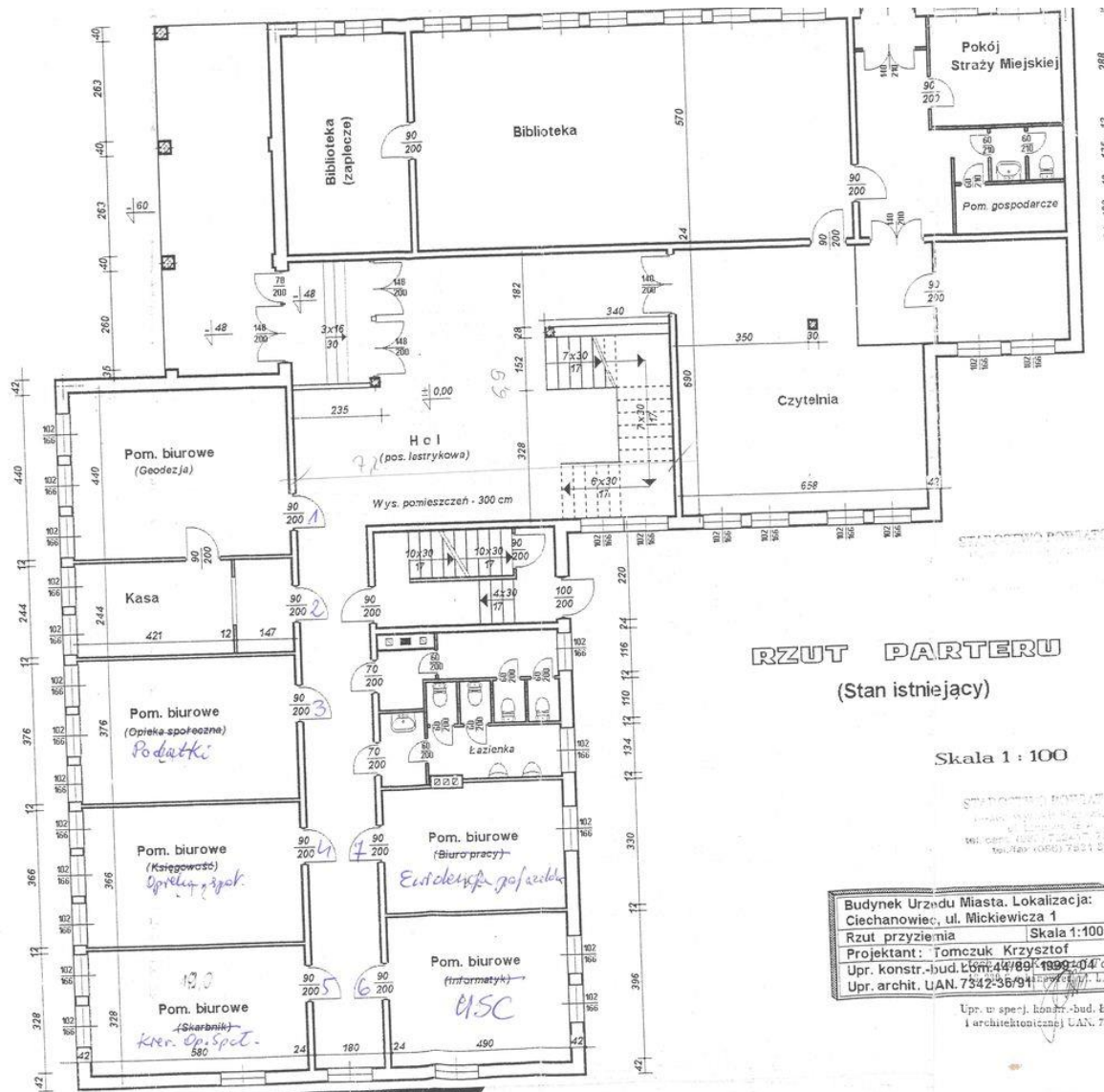
### Liczba punktów dostępowych w paśmie 5 GHz dla tej lokalizacji

Liczba punktów dostępu wskazuje liczbę słyszalnych punktów dostępu w każdej lokalizacji.



## Zakłócenia (Interference) / Hałas (Noise) w paśmie 2.4 GHz

Poniżej wyświetlono obliczony poziom zakłóceń (interferencji) międzykanałowej.

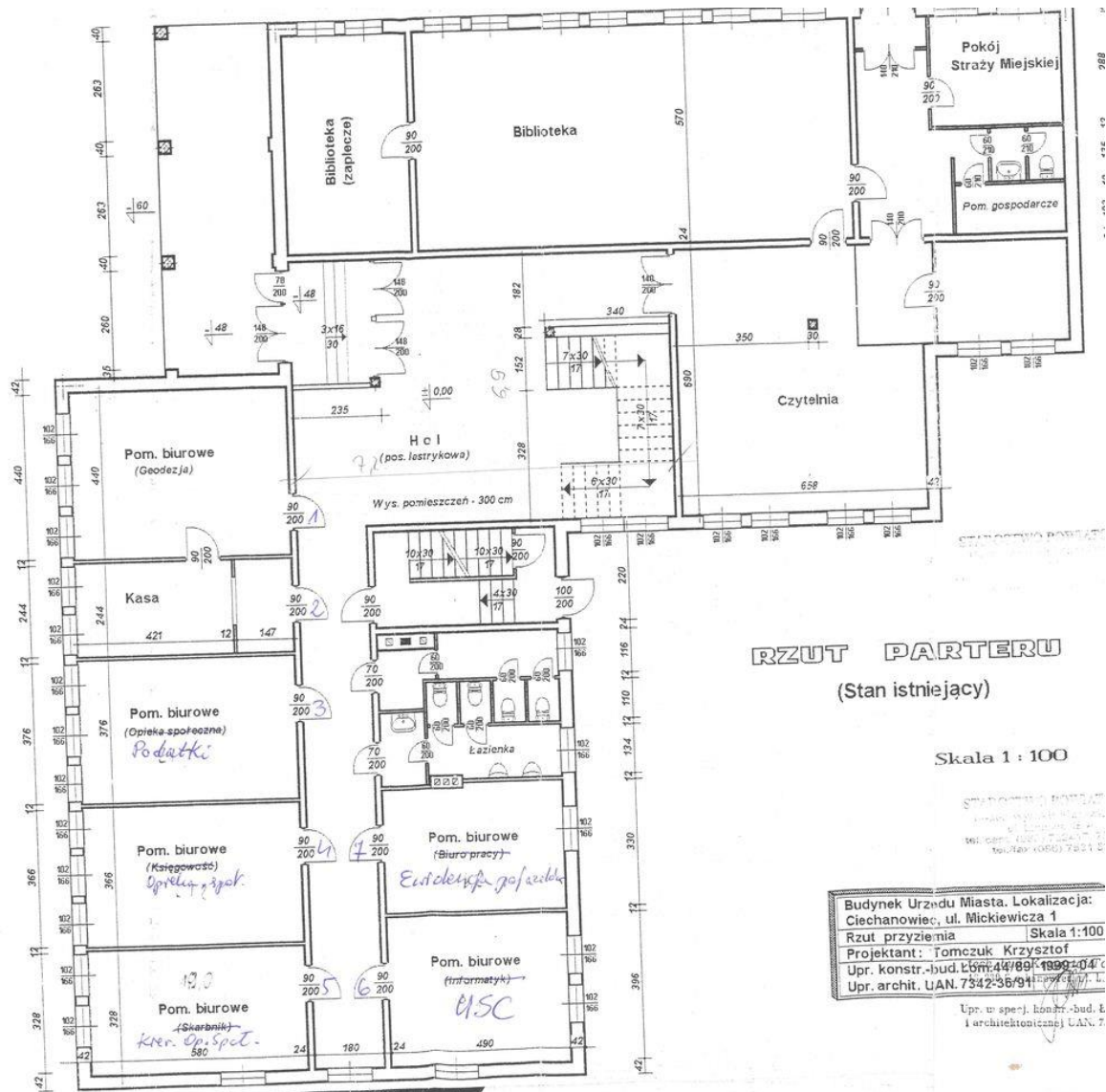


-80.0dBm

0.0dBm

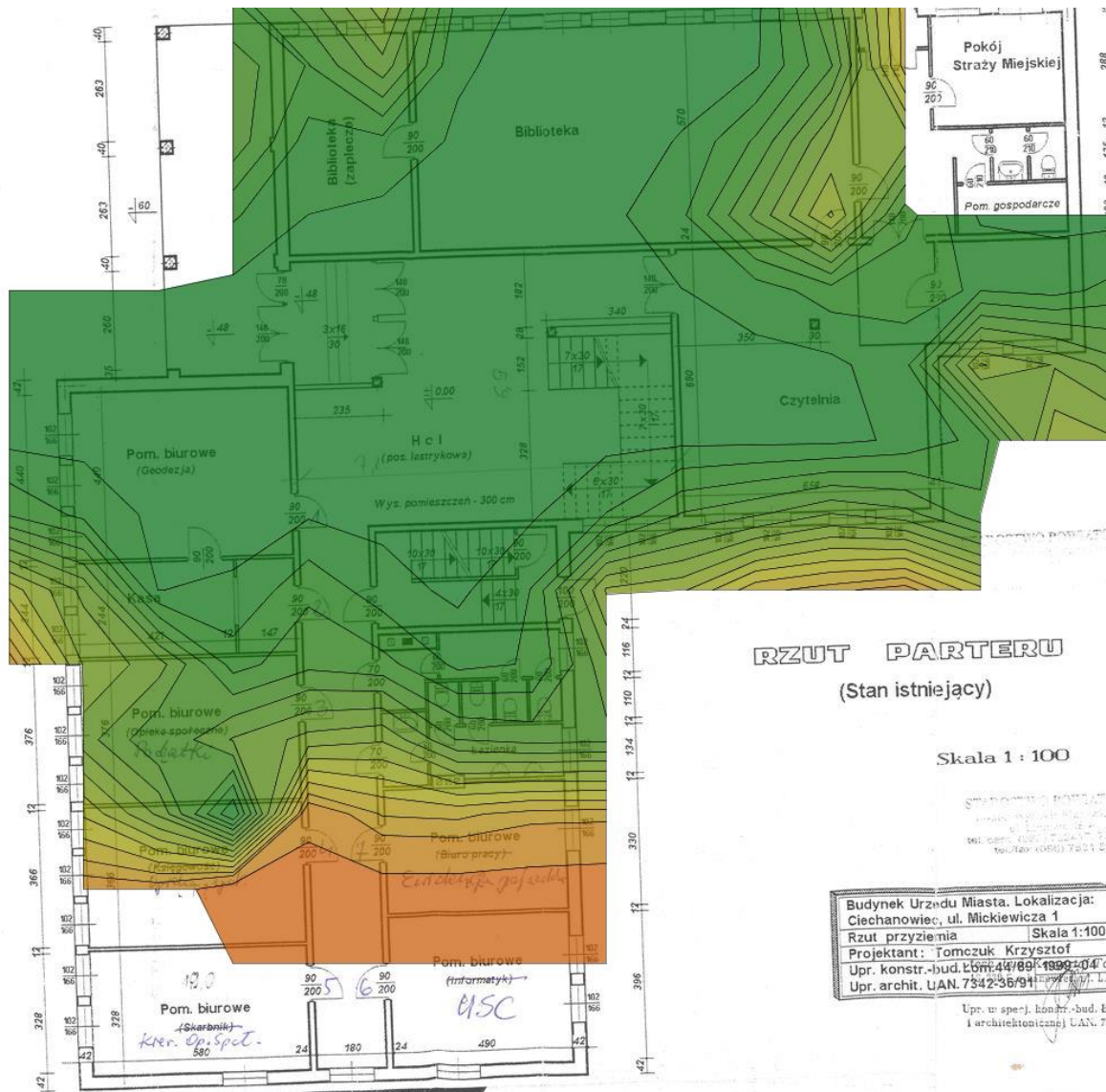
## Zakłócenia (Interference) / Hałas (Noise) w paśmie 5 GHz

Poniżej wyświetlono obliczony poziom zakłóceń (interferencji) międzykanałowej.



## Prędkość transmisji danych (Data Rate) w paśmie 2.4 GHz

Poniżej wyświetlono szybkość transmisji danych (Data Rate) w paśmie 2,4 GHz (mierzona w megabajtach na sekundę) z jaką urządzenia bezprzewodowe będą transmitować dane.

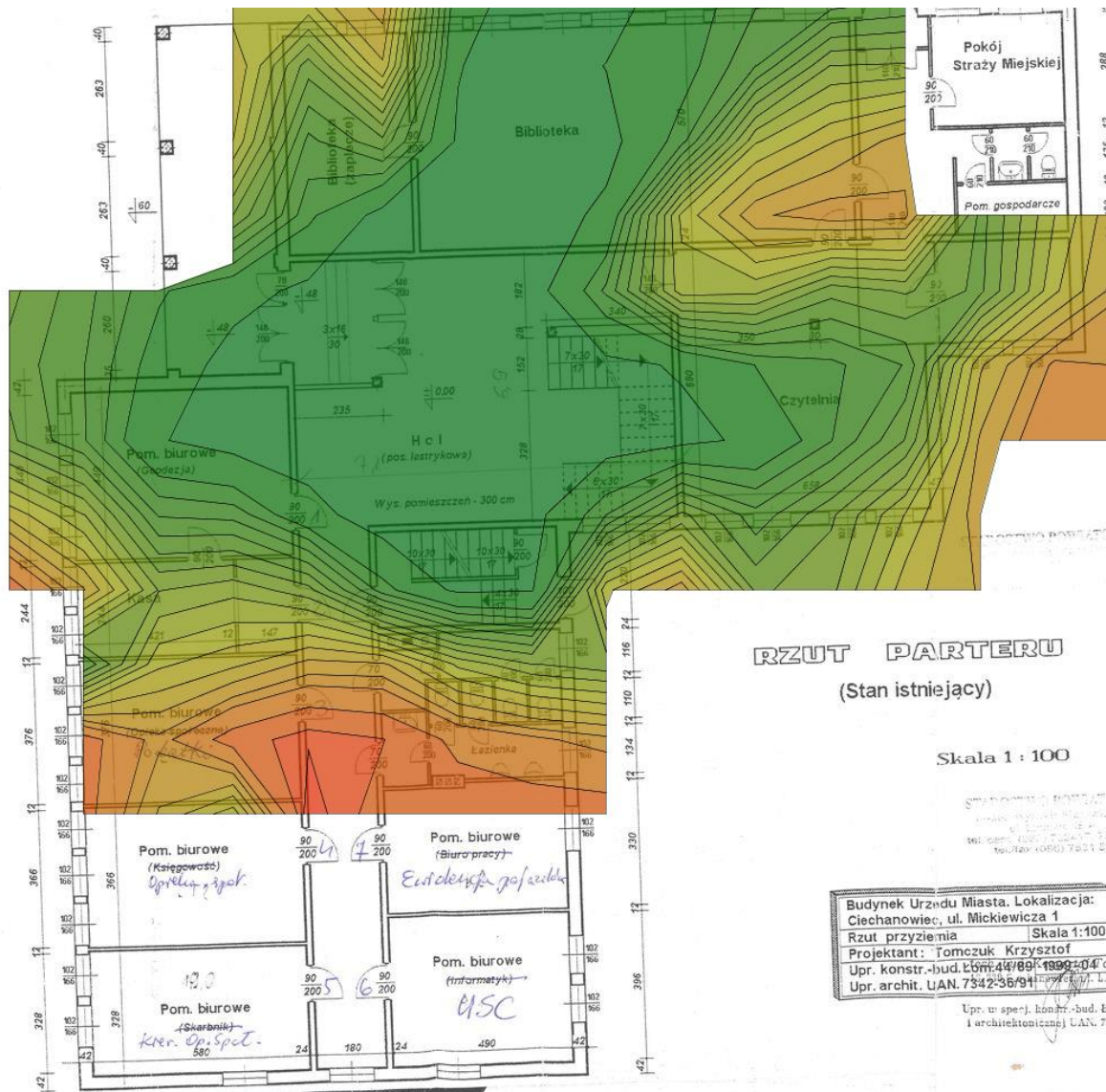


1.0Mb/s

150.0Mb/s

## Prędkość transmisji danych (Data Rate) w paśmie 5 GHz

Poniżej wyświetlono szybkość transmisji danych (Data Rate) w paśmie 5 GHz (mierzona w megabajtach na sekundę) z jaką urządzenia bezprzewodowe będą transmitować dane.



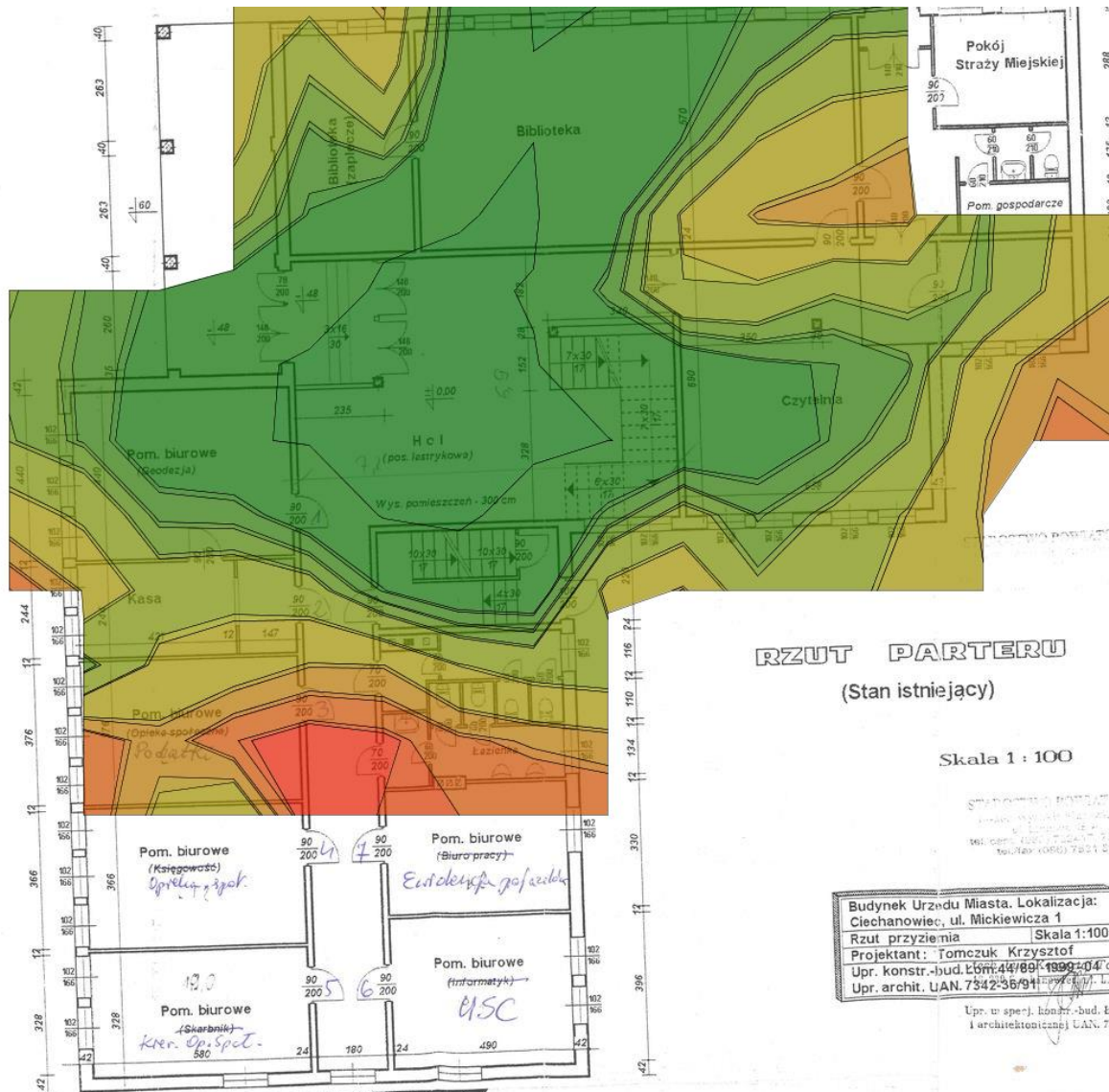
## Wydajność w paśmie 2.4 GHz

Poniżej wyświetlono zmierzoną przepustowość. Jeśli mierzona przepustowość nie jest dostępna, zamiast tego wyświetlana jest szacunkowa maksymalna przepustowość.



## Wydajność w paśmie 5 GHz

Poniżej wyświetlono zmierzoną przepustowość. Jeśli mierzona przepustowość nie jest dostępna, zamiast tego wyświetlana jest szacunkowa maksymalna przepustowość.



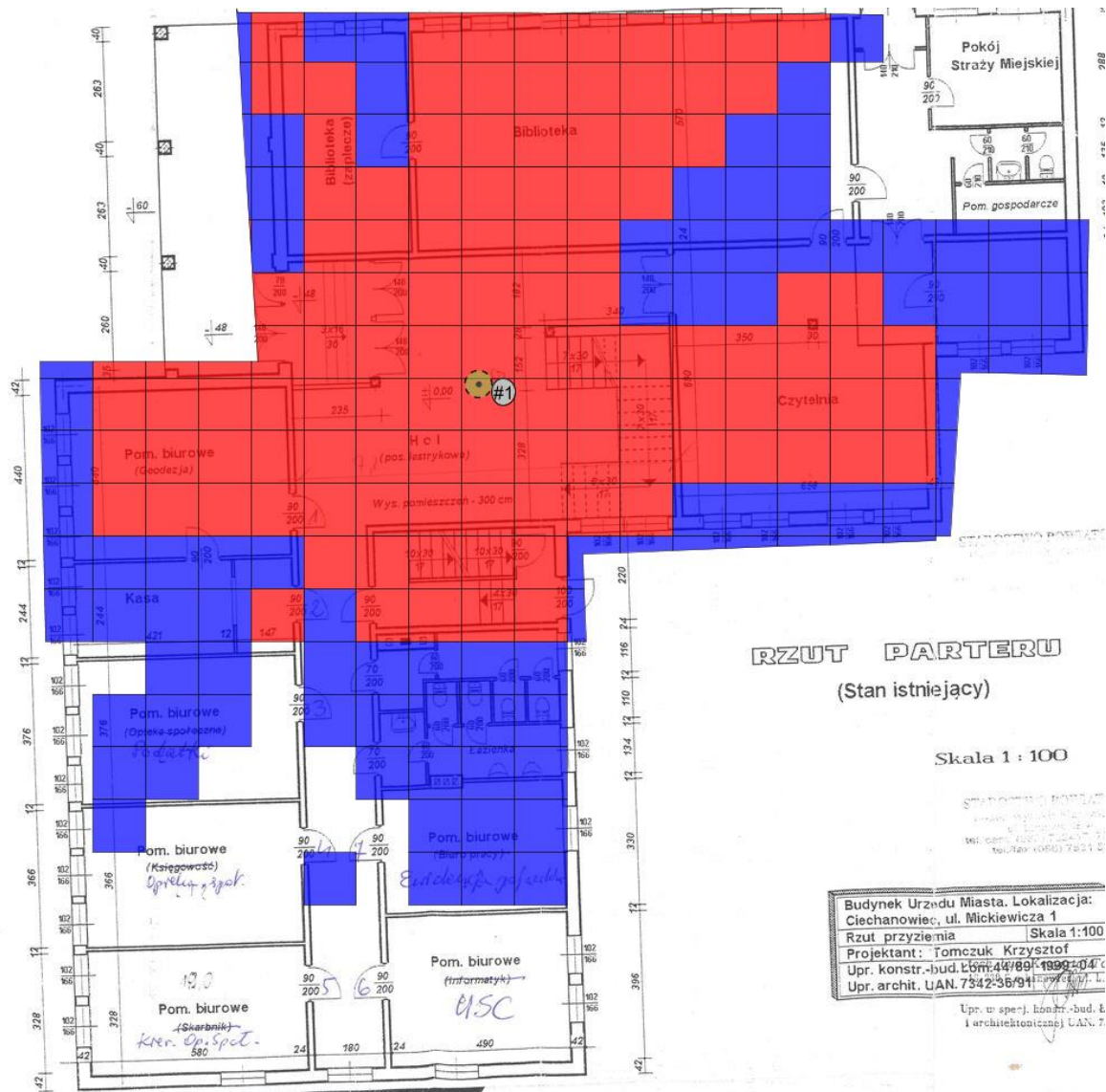
12.0Mb/s

156.0Mb/s



## Powiązane Access Pointy dla tej lokalizacji

Poniżej wyświetlono punkty dostępu, z którym powiązane jest urządzenie klienta. Obraz pokazuje przewidywane skojarzenie - szybkość transmisji danych








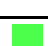

AP #	Access Point			
1	Cambium Networks cnPilot E400 (1)			
	● 802.11n	1	25 mW	Cambium Networks cnPilot E400 2.4GHz

## Wi-Fi Network Report

	● 802.11ac	36	25 mW	Cambium Networks cnPilot E400 5GHz
--	------------	----	-------	---------------------------------------

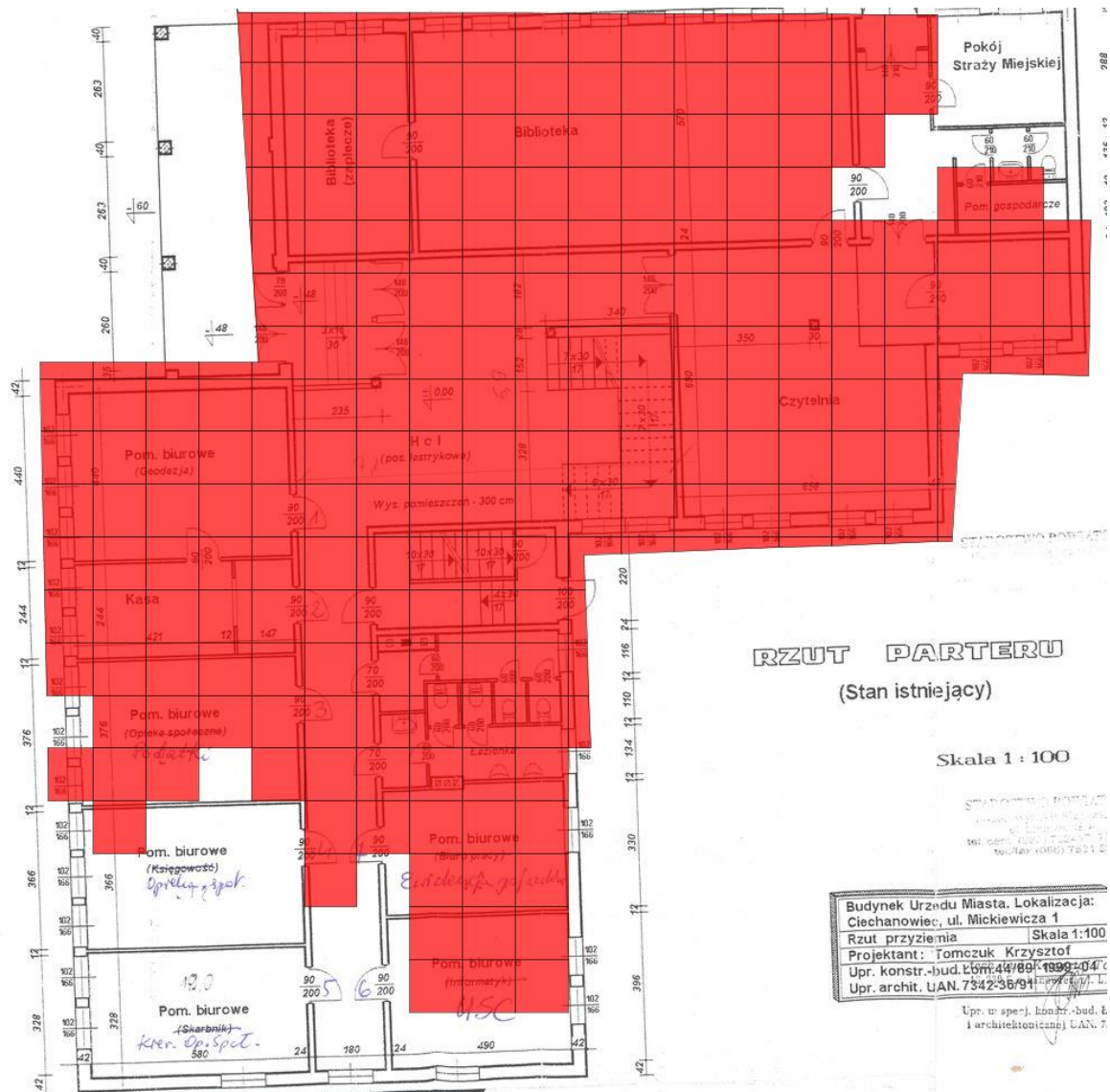
## Wymagania - zasięg i wydajność

Kryteria wymagań dla wymagań sieciowych tej lokalizacji

	Signal Strength Min	-67.0 dBm	
	Signal-to-noise Ratio Min	20.0 dB	
	Data rate Min	20 Mbps	
	Number of Access Points Min	2	at min. -75.0 dBm
	Channel Overlap Max	2	at min. -85.0 dBm
	Round Trip Time (RTT) Max	200ms	
	Packet Loss Max	2.0 %	

## Network Health dla pasma 2.4 GHz

Wi-Fi jest zwykle budowany do określonego celu lub kilku celów, takich jak VoIP, przeglądanie stron internetowych lub śledzenie lokalizacji. Dzięki Network Health możemy za pomocą jednej wizualizacji pokazać, czy sieć spełnia wymagania.

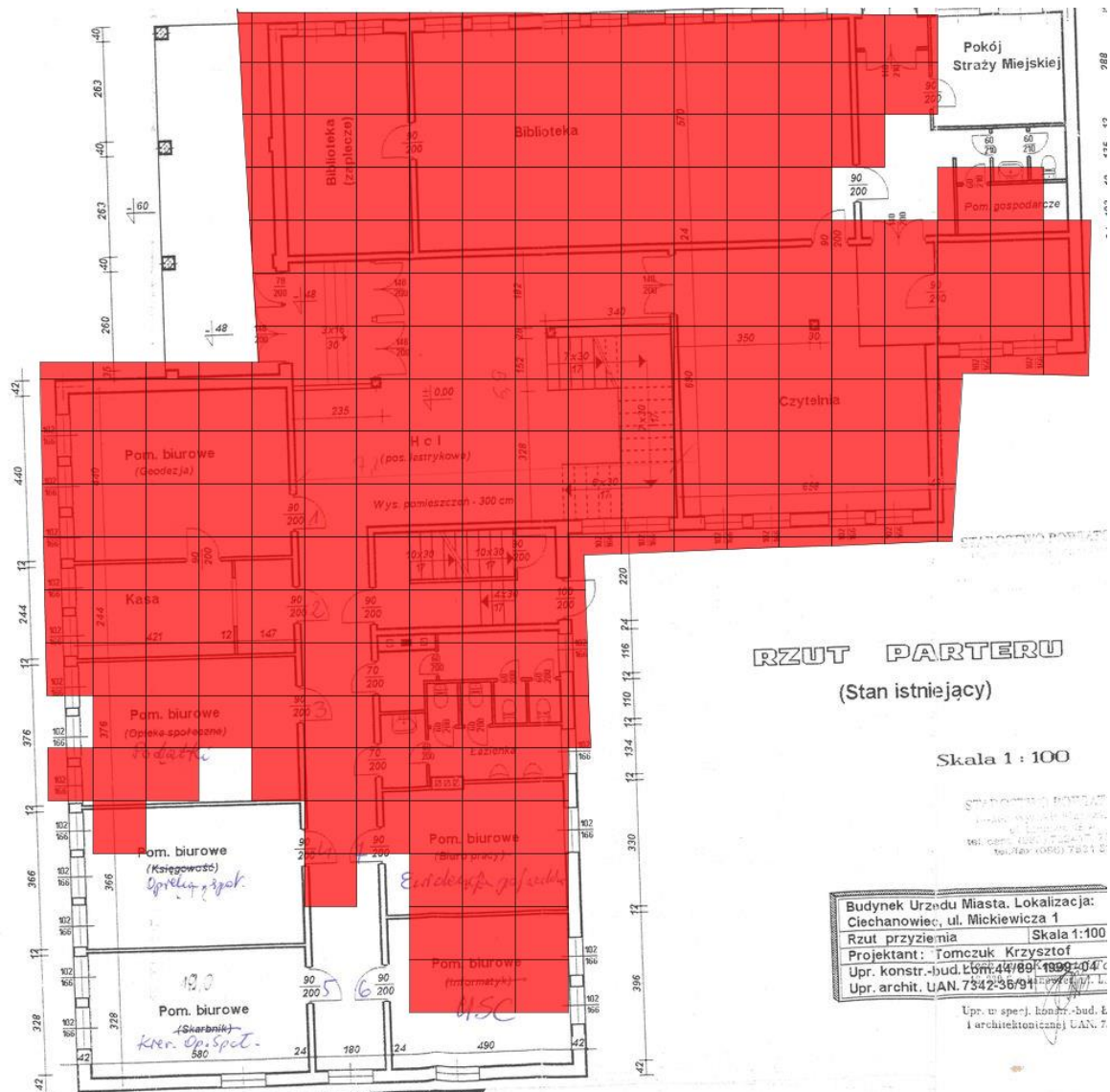


Fail

Pass

## Network Health dla pasma 5 GHz

Wi-Fi jest zwykle budowany do określonego celu lub kilku celów, takich jak VoIP, przeglądanie stron internetowych lub śledzenie lokalizacji. Dzięki Network Health możemy za pomocą jednej wizualizacji pokazać, czy sieć spełnia wymagania.

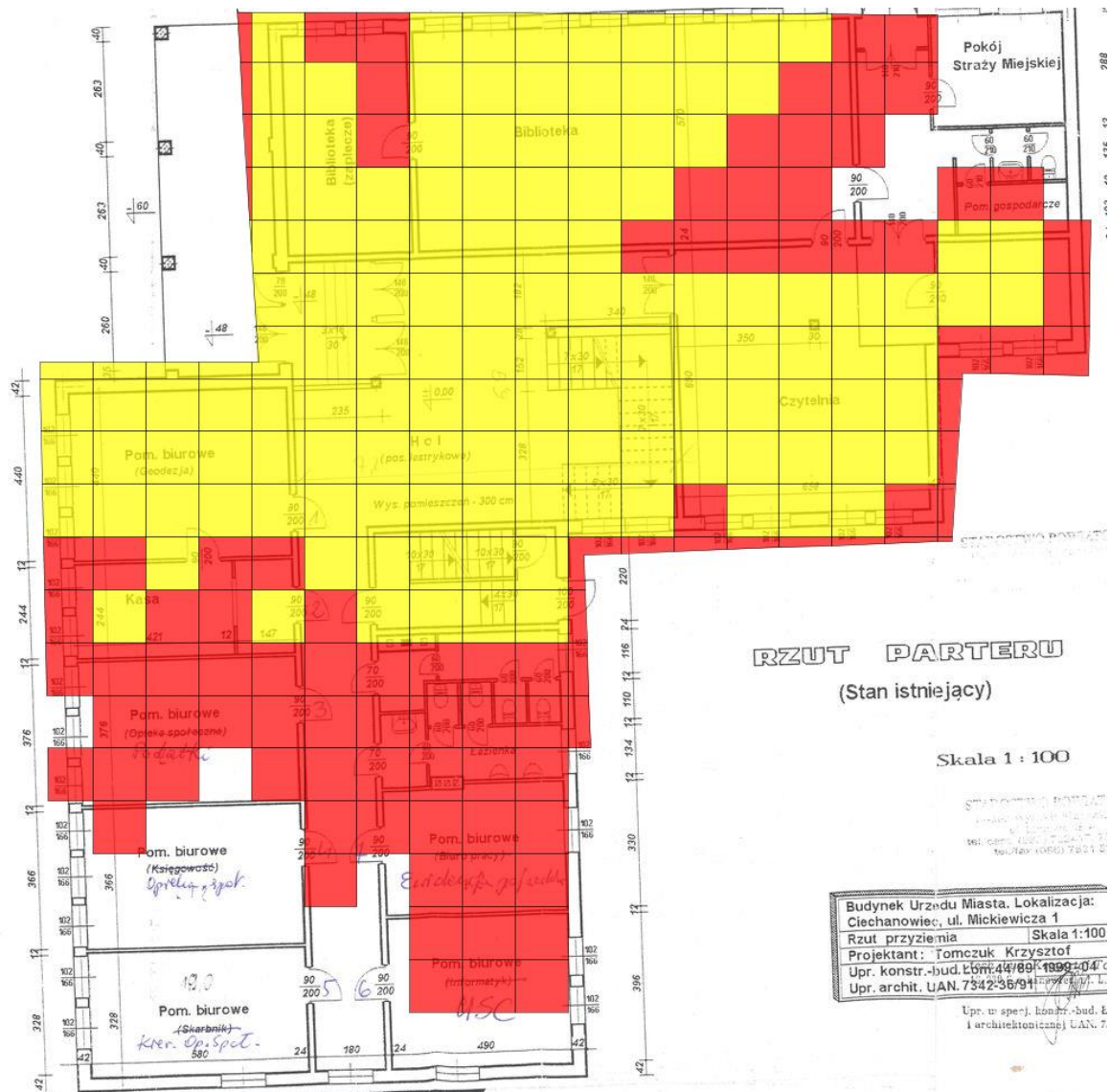


Fail

Pass

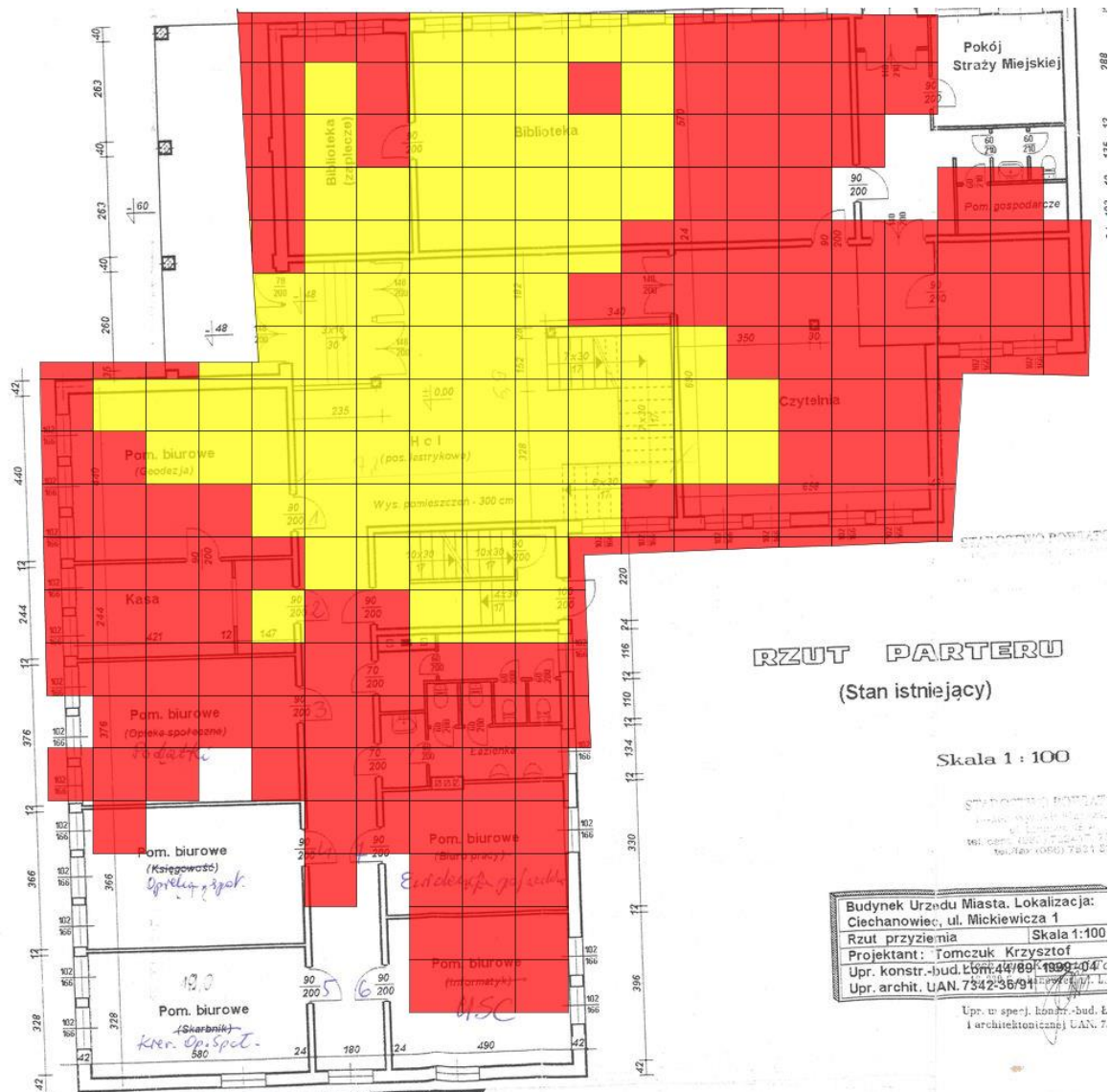
## Ewentualne problemy z siecią (Network Issues) dla pasma 2.4 GHz

Problemy z siecią uzupełniają stan sieci, wyświetlając wymaganie poniżej poziomu progowego w każdej lokalizacji. Podczas gdy Network Health odpowiada na pytanie „Czy to działa?“, Network Issues odpowiada na pytanie „Jeśli to nie działa, dlaczego?“.

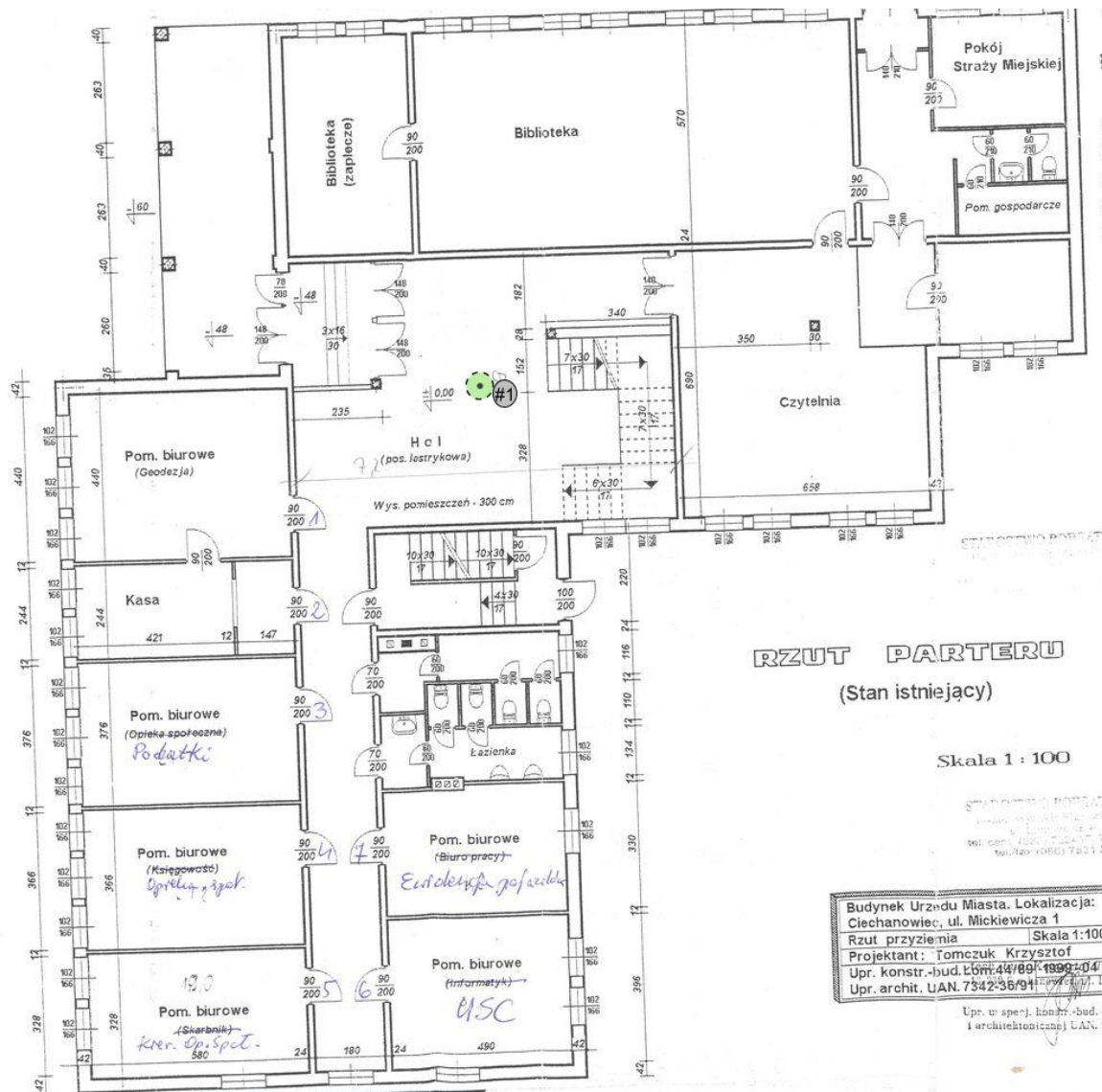


## Ewentualne problemy z siecią (Network Issues) dla pasma 5 GHz

Problemy z siecią uzupełniają stan sieci, wyświetlając wymaganie poniżej poziomu progowego w każdej lokalizacji. Podczas gdy Network Health odpowiada na pytanie „Czy to działa?“, Network Issues odpowiada na pytanie „Jeśli to nie działa, dlaczego?“.



# Access Pointy w lokalizacji Urząd Miejski Ciechanowiec parter





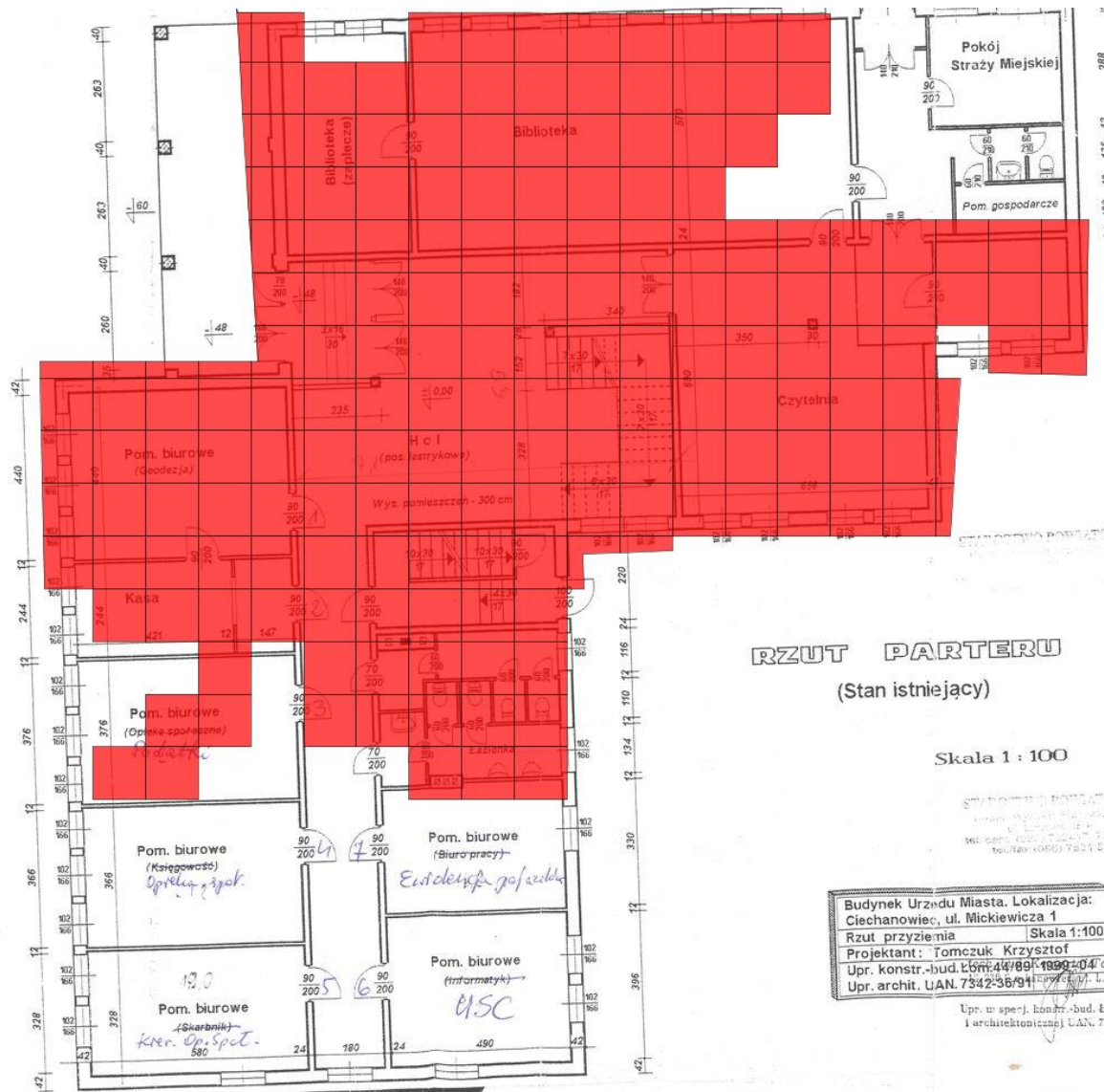
## Lista punktów dostępu

**Symulowane punkty dostępowe w lokalizacji Urząd Miejski Ciechanowiec  
parter**

AP #	Access Point			
1	Cambium Networks cnPilot E400 (1)			
	802.11n	1	25 mW	Cambium Networks cnPilot E400 2.4GHz
	802.11ac	36	25 mW	Cambium Networks cnPilot E400 5GHz

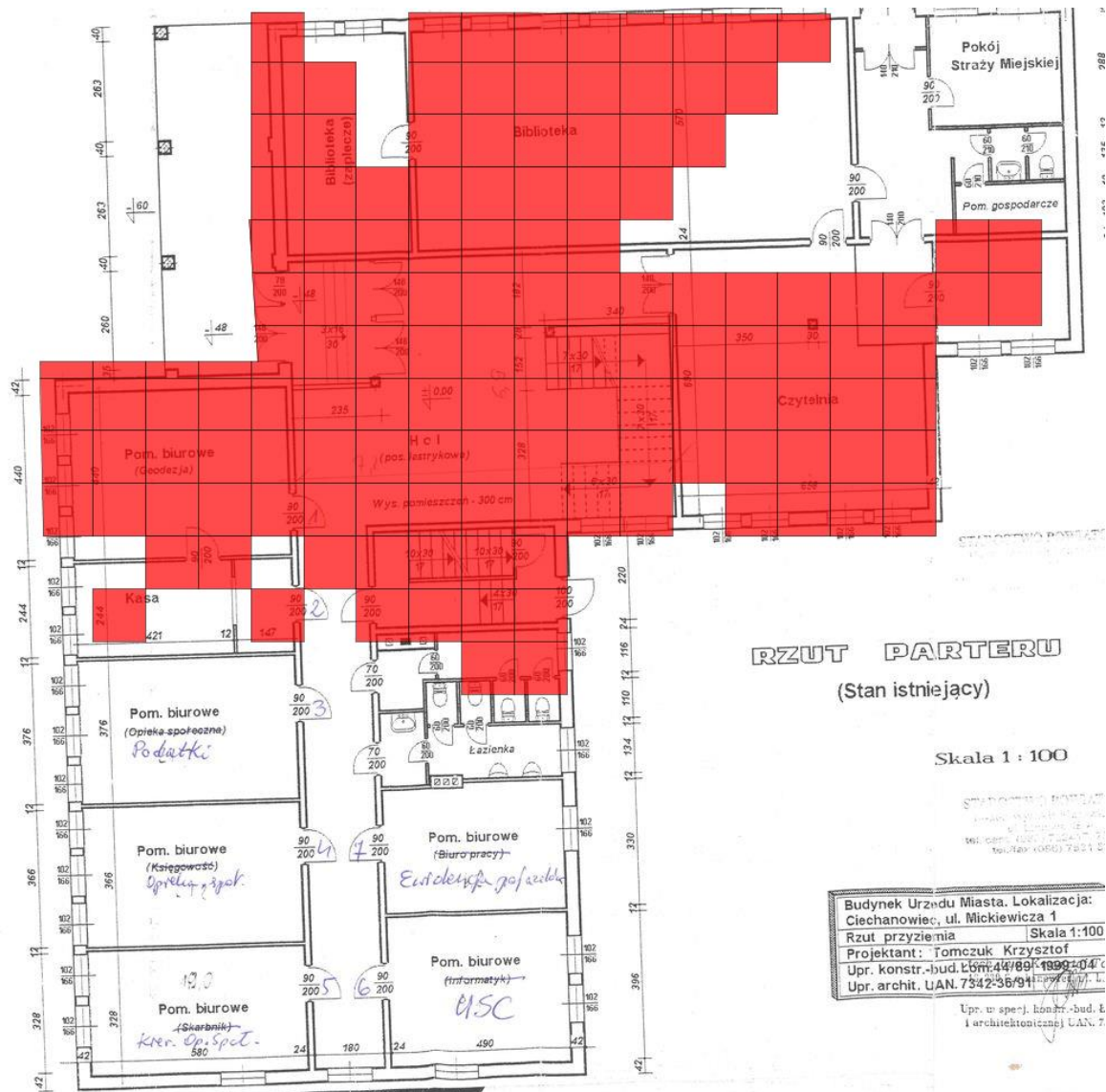
## Przepustowość kanału w paśmie 2.4 GHz

Pokazuje maksymalną przepustowość kanału dostępną w każdym obszarze



## Przepustowość kanału w paśmie 5 GHz

Pokazuje maksymalną przepustowość kanału dostępną w każdym obszarze



# Wi-Fi Network Report