

Legenda:

- 1

– sciek drogowy korytkowy wg KPED 01.04
- 2

– podsypka cementowo – piaskowa grub. 5cm
- 3

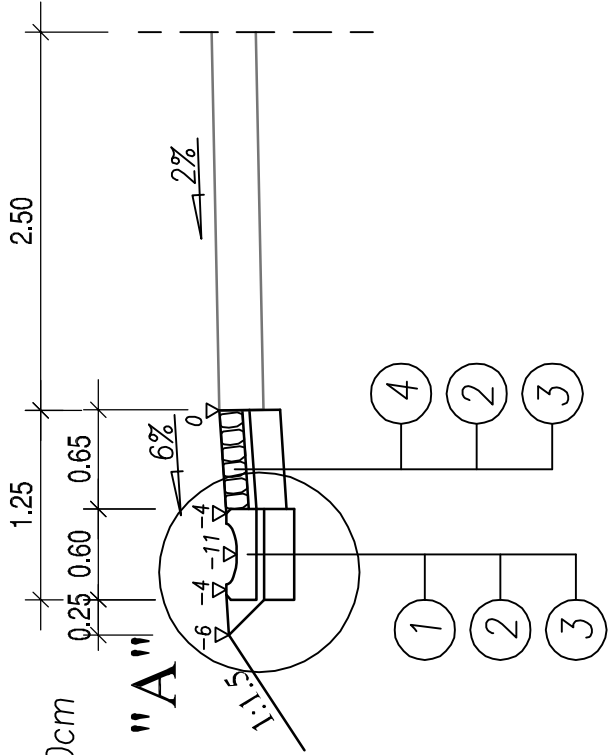
– podbudowa z kruszywa łamanego stabil. mechanicznie grub. 20cm
- 4

– brukowiec śred. grub. 10cm
- 5

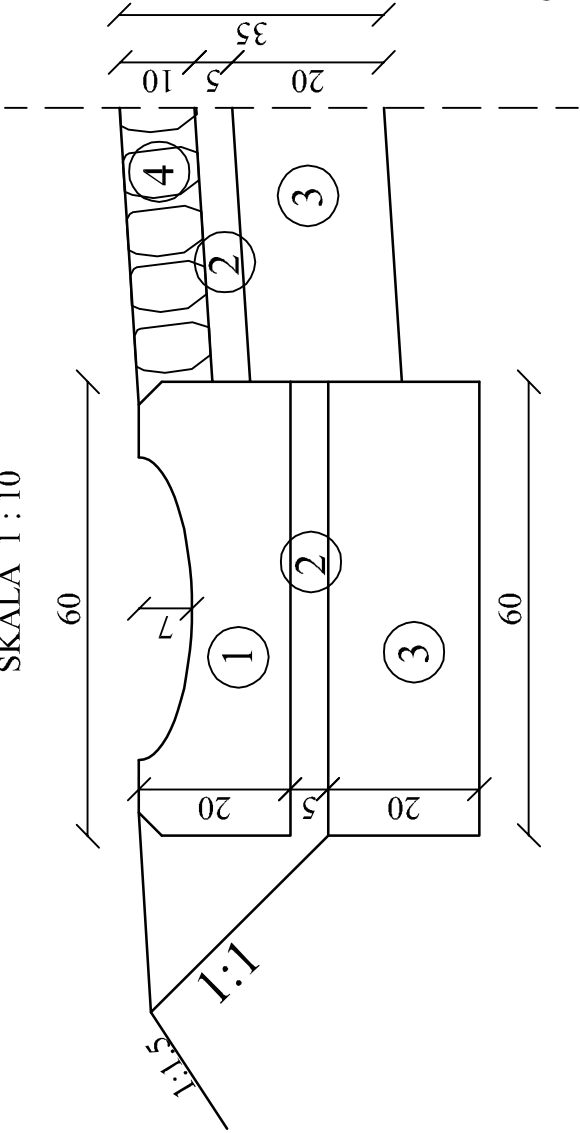
– krawężnik betonowy 15x30cm
- 6

– ława z betonu C12/15

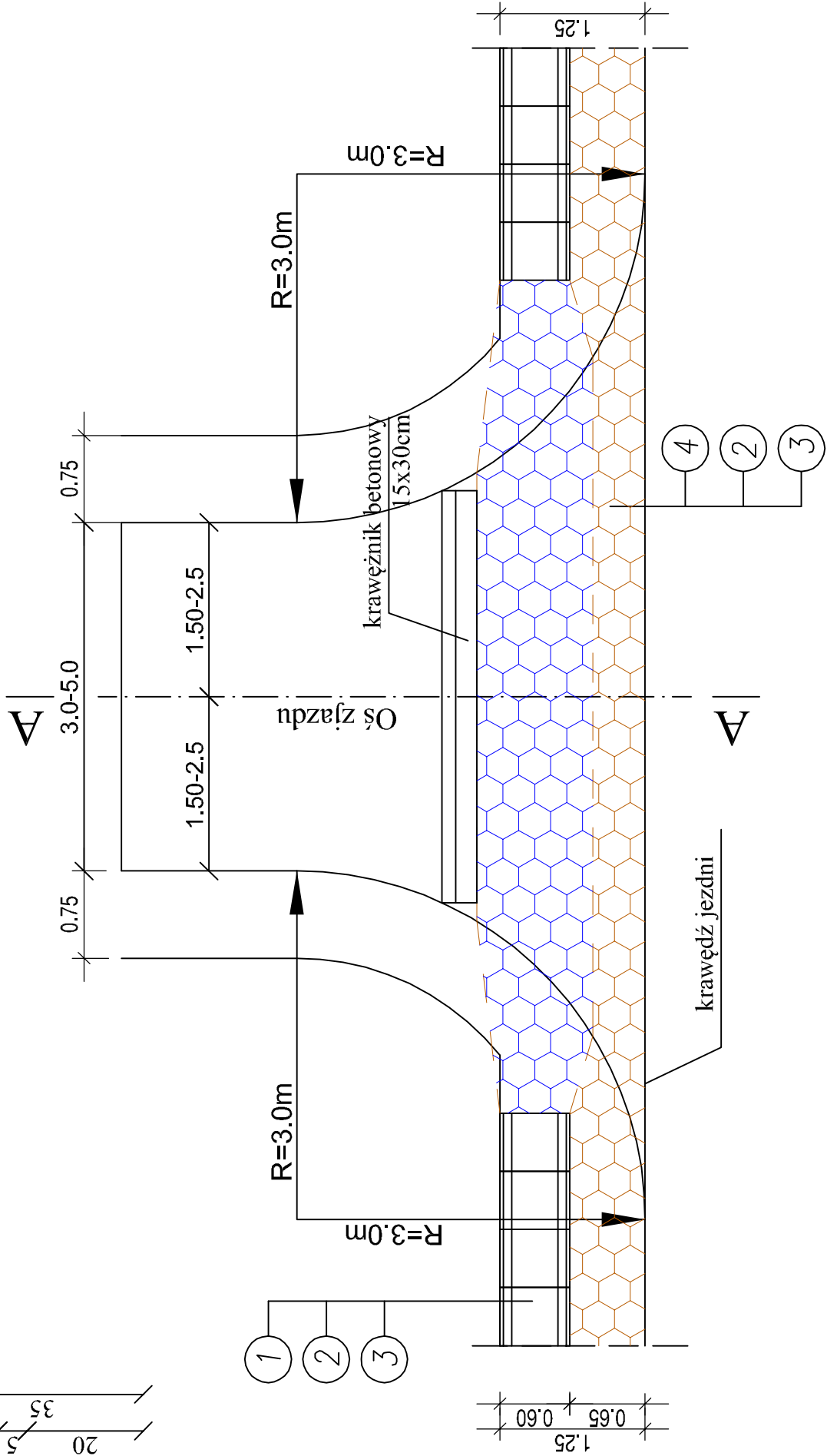
PRZEKRÓJ NORMALNY Nr 1 - przekrój szlakowy  
od km 0+000,00 do km 0+249,00




SZCZEGÓŁ "A"  
SKALA 1 : 10



Szczegół zjazdu - przekrój szlakowy



Adres obiektu	woj. podlaskie gmina Ciechanowiec m. Radziszewo Sierpczych	 <b>DROMOUD</b>
Stadium	PROJEKT WYKONAWCZY	
Nazwa projektu	Przebudowa drogi gminnej Nr 108870B w miejscowości Radziszewo Sierpczych od km rob. 0+000,00 do km rob. 0+249,00	
Brandza	DROGOWA	Skala 1:50
Tytuł rysunku	Przekroje normalne	Data 06.03.2014 Zał nr/ark. 3/1
Stanowisko	Inte i Nazwisko	Nr uprawnień Podpis
Projektant	mgr inż. Piotr Żabicki	PDI/0031/POOD/11 (co projektowanie bez ograniczeń w sferze koszt drogowej)
Współpraca	mgr inż. Wojciech Borzuchowski	UAN.II.7342-7483
Sprawdzający	mgr inż. Piotr Dobrzyński	PDI/0035/POOD/13 (co projektowanie bez ograniczeń w sferze koszt drogowej)

