

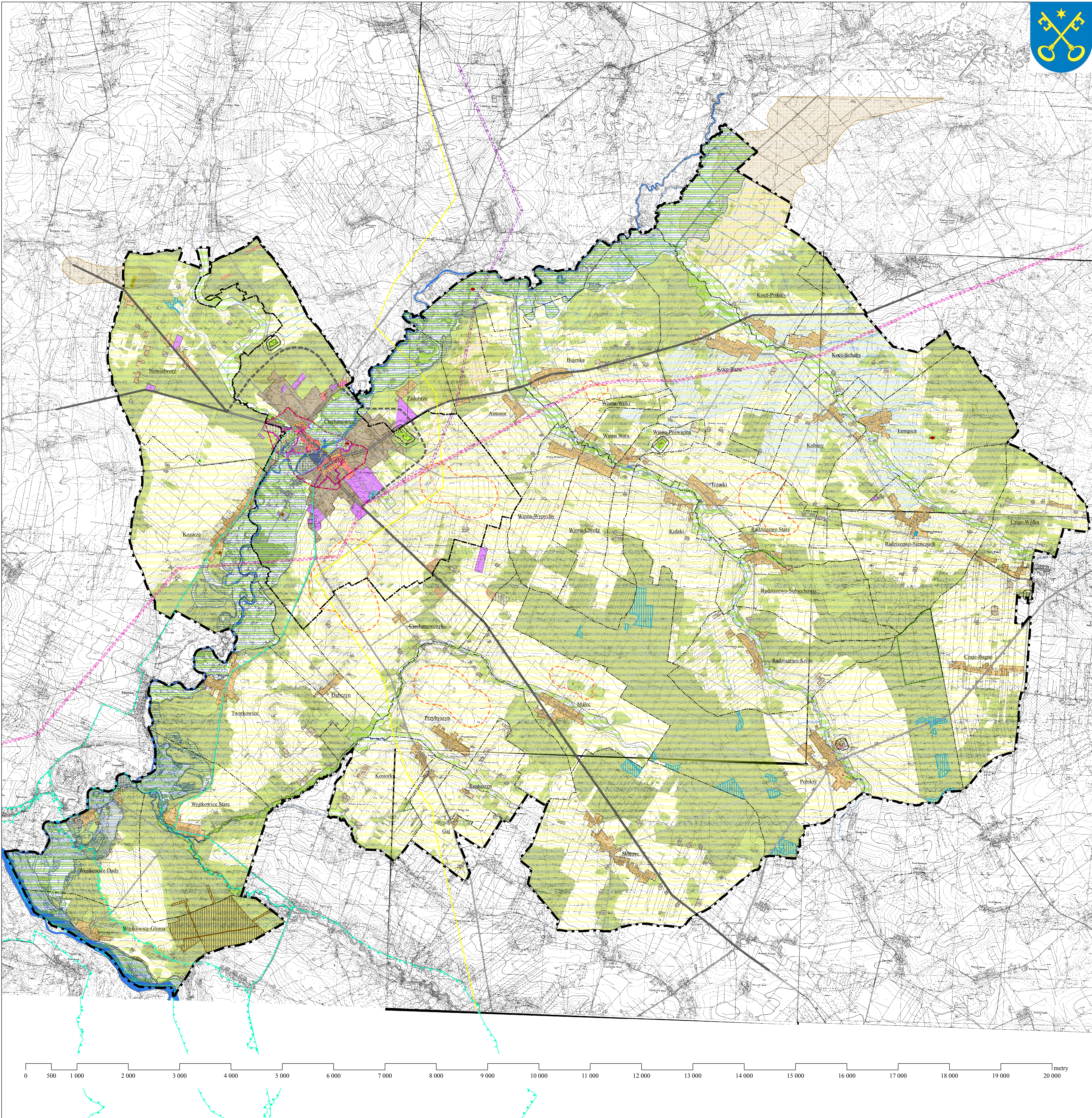


# STUDIUM UWARUNKOWAŃ I KIERUNKÓW ZAGOSPODAROWANIA PRZESTRZENNEGO MIASTA I GMINY CIECHANOWIEC

RYSUNEK STUDIUM - PLANSZA K  
KIERUNKI ZAGOSPODAROWANIA PRZESTRZENNEGO

ZAŁĄCZNIK NR 3  
DO UCHWAŁY NR 166/XXIX/17  
RADY MIEJSKIEJ W CIECHANOWCU  
Z DNIA 28 WRZEŚNIA 2017 R.

1:25 000



- graniczna administracyjna gminy
- graniczna administracyjna miasta
- graniczne administracyjne wsi
- kierunki zmian w strukturze przestrzennej gminy oraz w przeznaczeniu terenów
  - strefa usługowo-administracyjna
  - strefa usługowo-administracyjna zagrożona powodzią
  - strefa mieszkaniowa
  - strefa mieszkaniowa zagrożona powodzią
  - strefa zagrodowa
  - strefa zagrodowa kolonijna
  - strefa zagrodowa zagrożona powodzią
  - strefa produkcyjno-usługowa
  - strefa rekreacyjna
  - strefa techniczna
  - strefa przyrodnicza
  - strefa przyrodniczo-produkcyjna
  - obszary przestrzeni publicznej
  - obszary lokalizacji obiektów handlowych o powierzchni sprzedaży powyżej 2000 m<sup>2</sup>
  - istniejące cmentarze
  - strefa sanitarna od cmentarza 50 m
  - strefa sanitarna od cmentarza 150 m
- kierunki polityki przestrzennej
  - obszary obowiązkowego sporządzenia miejscowego planu zagospodarowania przestrzennego
  - obszary wymagające rekultywacji
- kierunki ochrony środowiska i jego zasobów, ochrony przyrody, krajobrazu, w tym krajobrazu kulturowego
  - granica Obszaru Specjalnej Ochrony Ptaków Natura 2000 (OSO) „Dolina Dolnego Bugu”
  - granica Obszaru Mającego Znaczenie dla Wspólnoty Natura 2000 (OZW) „Ostoja Nadbużańska”
  - granica Obszaru Chronionego Krajobrazu „Dolina Bugu i Nurca”
  - pomniki przyrody
  - lasy glebochronne
  - lasów wodochronne
  - lasów w miastach i wokół miast
  - udokumentowane złoża kopalin
  - obszary perspektywiczne złóż kopalin
- kierunki ochrony dziedzictwa kulturowego i zabytków oraz dóbr kultury współczesnej
  - układ urbanistyczny Ciechanowa wpisany do Wojewódzkiego Rejestru Zabytków
  - zabytki archeologiczne wpisane do Wojewódzkiego Rejestru Zabytków
  - zabytki wpisane do Wojewódzkiego Rejestru Zabytków
  - zabytki wskazane do objęcia ochroną w planie miejscowym
  - dobro kultury współczesnej wskazane do objęcia ochroną w planie miejscowym
  - strefa ochrony konserwatorskiej układu przestrzennego Starego Miasta
  - strefa ochrony konserwatorskiej układu przestrzennego Nowego Miasta
  - strefa ochrony konserwatorskiej zachowanych elementów zabytkowego układu przestrzennego Ciechanowa
  - strefa ochrony konserwatorskiej zespołu pałacowego w Nowodworach
  - strefa ochrony konserwatorskiej ruin zamku i zachowanych elementów zabytkowych zespołu dworskiego
  - strefa ochrony konserwatorskiej zespołu kościoła parafialnego w Pobikrach
  - strefa ochrony konserwatorskiej otoczenia kapliczki w Kocach-Basiach
  - strefa ochrony konserwatorskiej zabytkowych cmentarzy
  - strefa ochrony konserwatorskiej krajobrazu kulturowego doliny rzeki Nurzec
- kierunki rozwoju systemów komunikacji
  - drogi główne
  - drogi główne (docelowo drogi zbiorcze)
  - projektowana droga główna
  - drogi zbiorcze
  - drogi lokalne
  - drogi dojazdowe
- kierunki rozwoju systemów infrastruktury technicznej
  - ujęcia wody
  - granica strefy ochrony bezpośredniej ujęć wody
  - oczyszczalnie ścieków
  - punkty selektywnej zbiórki odpadów
  - Mała Elektrownia Wodna
  - turbina wiatrowa
  - strefa ograniczeń w lokalizacji zabudowy mieszkaniowej od turbiny wiatrowej
  - Rozdzielczy Punkt Zasilający
  - linia wysokiego napięcia 110 kV
  - strefa ograniczeń w lokalizacji zabudowy od linii 110 kV
  - projektowane linie wysokiego napięcia 110 kV
  - strefa ograniczeń w lokalizacji zabudowy od projektowanej linii 110 kV
  - projektowany gazociąg wysokiego ciśnienia
  - obszary rozmieszczenia urządzeń wytwarzających energię z odnawialnych źródeł energii
  - o mocy przekraczającej 100 kW - obszary rozmieszczenia biogazowni oraz zespołów fotowoltaicznych
- kierunki kształtowania rolniczej i leśnej przestrzeni produkcyjnej
  - leśna przestrzeń produkcyjna
  - potencjalna leśna przestrzeń produkcyjna
  - rowy melioracyjne
  - tereny zdrenowane
- obszary szczególnego zagrożenia powodzią
  - obszary o wysokim prawdopodobieństwie wystąpienia powodzi
  - obszary o średnim prawdopodobieństwie wystąpienia powodzi